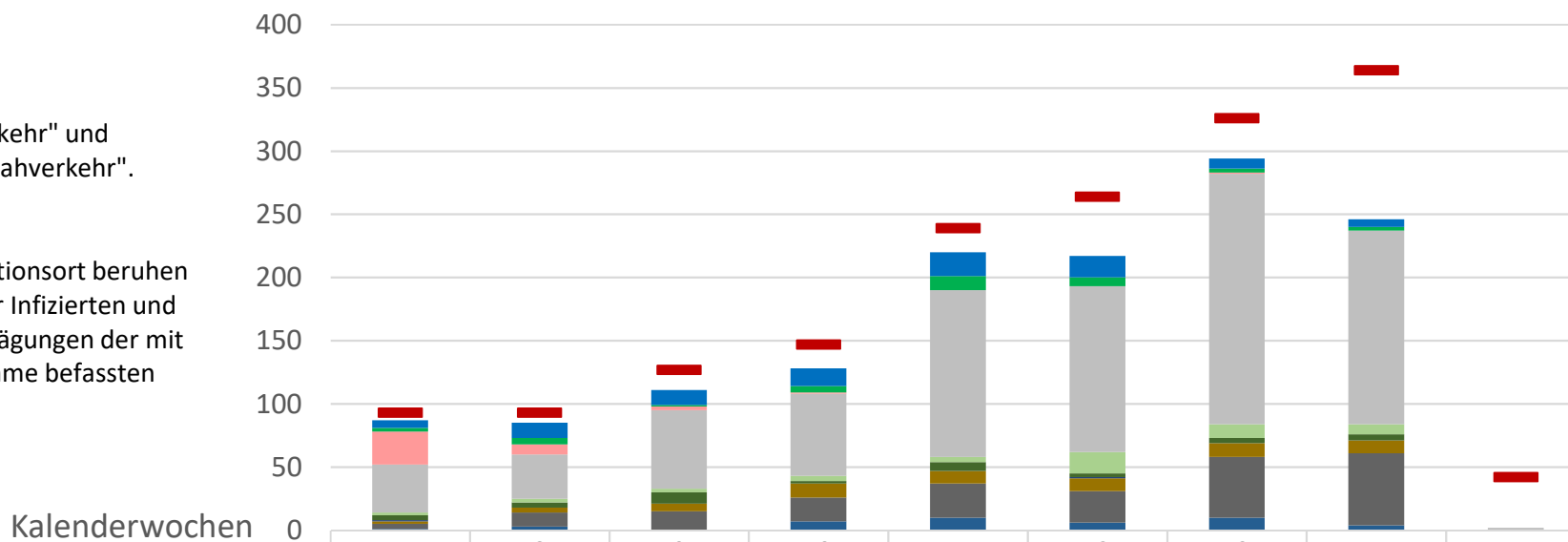


## Covid-19, Infektionsorte 2021, Auswahl, Kategorien mit höchster Frequenz\*

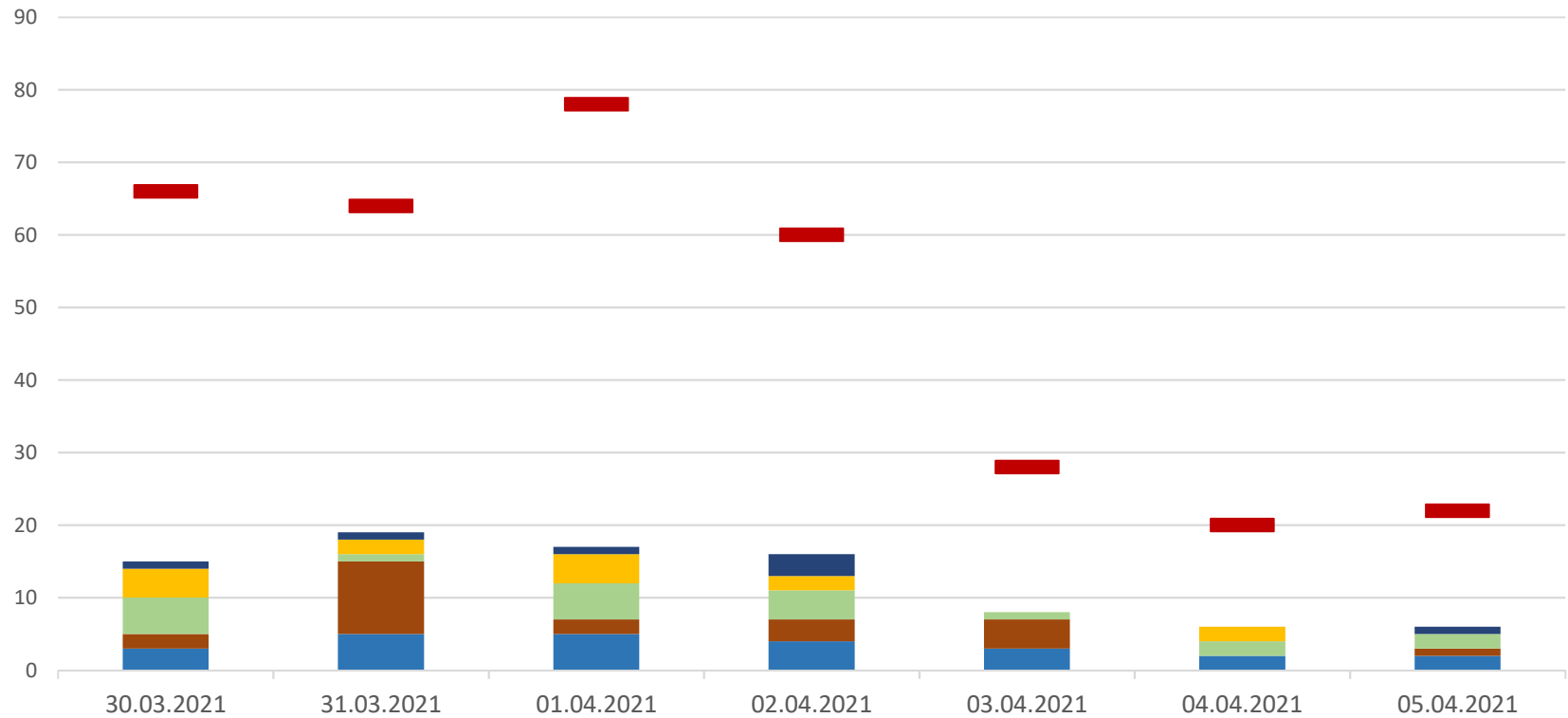
\* zusätzlich "Verkehr" und "Öffentlicher Nahverkehr".

Hinweis:  
Daten zum Infektionsort beruhen auf Angaben der Infizierten und Plausibilitätserwägungen der mit der Datenaufnahme befassten Fachkräfte.



	7	8	9	10	11	12	13	14	15
Alten-/Pflegeheim (Bewohner, Besucher, Mitarbeiter)	6	12	12	14	19	17	8	6	0
Bildungseinrichtung (einschl. Kita)	3	5	1	5	11	7	3	3	0
Sonstiges	26	8	3	1	0	0	1	0	0
Privater Haushalt/Private Feiern/Teffen/Freizeit	38	35	62	65	132	131	198	153	2
Arbeitsplatz, andere	2	3	3	4	4	17	11	8	0
Arbeitsplatz, Bau	4	4	9	2	7	3	4	5	0
Öffentlicher Nahverkehr	1	0	0	0	0	1	0	0	0
Verkehr (außer ÖPNV)	2	4	6	11	10	10	11	10	0
Einzelhandel, Kunde	4	11	15	19	27	25	48	57	0
Gesundheitseinrichtung, Patient	1	3	0	7	10	6	10	4	0
<b>Gesamtzahl Fälle Kalenderwoche</b>	<b>93</b>	<b>93</b>	<b>127</b>	<b>147</b>	<b>239</b>	<b>264</b>	<b>326</b>	<b>364</b>	<b>42</b>

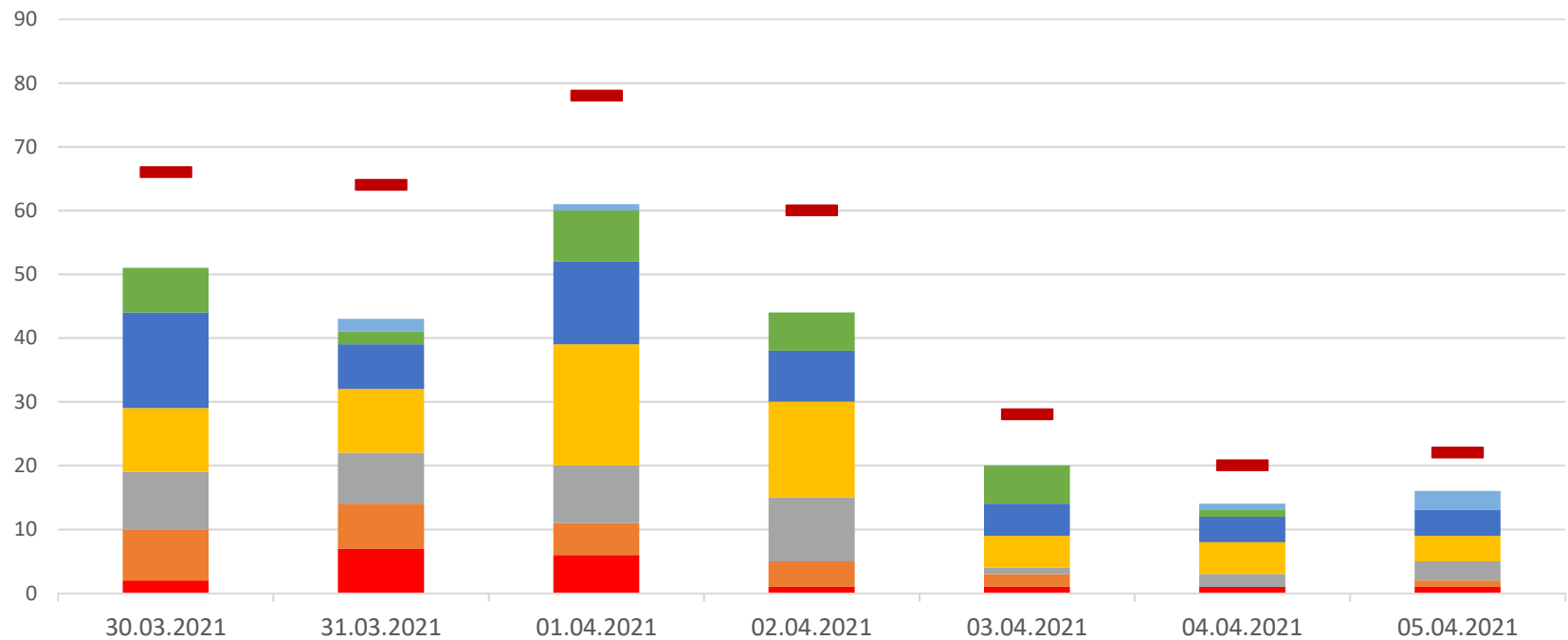
# Infizierte nach Altersgruppen (Auswahl)



■ A04_04	1	1	1	3	0	0	1
■ A05_09	4	2	4	2	0	2	0
■ A10_14	5	1	5	4	1	2	2
■ A15_19	2	10	2	3	4	0	1
■ A20_24	3	5	5	4	3	2	2
■ Zahl der Fälle insgesamt	66	64	78	60	28	20	22

■ A20\_24 ■ A15\_19 ■ A10\_14 ■ A05\_09 ■ A04\_04 ■ Zahl der Fälle insgesamt

# Infizierte nach Altersgruppen (Auswahl)



Keine Angabe	0	2	1	0	0	1	3
A25_29	7	2	8	6	6	1	0
A30_39	15	7	13	8	5	4	4
A40_49	10	10	19	15	5	5	4
A50_59	9	8	9	10	1	2	3
A60_69	8	7	5	4	2	0	1
A70_	2	7	6	1	1	1	1
Zahl der Fälle insgesamt	66	64	78	60	28	20	22

■ A70\_ 
 ■ A60\_69 
 ■ A50\_59 
 ■ A40\_49 
 ■ A30\_39 
 ■ A25\_29 
 ■ Keine Angabe 
 — Zahl der Fälle insgesamt